



ANWENDUNGEN

- ◇ Schiffbau
- ◇ Motorenbau
- ◇ Schienenfahrzeuge
- ◇ Maschinenbau
- ◇ Hydraulik
- ◇ HLK
- ◇ Kältetechnik
- ◇ Prozess Techn.
- ◇ Wasseraufbereitung
- ◇ Autoindustrie
- ◇ Prüfstände

◆ Ex
PTB 02 ATEX 1050,
SEV 00.0148

- ◇ Lebensmittelindustrie
- ◇ Autoklaven

APPLICATIONS

- ◇ Construction navale
- ◇ Constr. de moteurs
- ◇ Véhicules sur rail
- ◇ Machines-outils
- ◇ Hydraulique
- ◇ CVC
- ◇ Réfrigération
- ◇ Techn. de procédés
- ◇ Traitement de l'eau
- ◇ Industrie automobile
- ◇ Banc d'essai à frein

◆ Ex
PTB 02 ATEX 1050,
SEV 00.0148

- ◇ Industrie alimentaire
- ◇ Autoclavage

APPLICATIONS

- ◇ Shipbuilding
- ◇ Engine manufacturing
- ◇ Railways
- ◇ Machine tools
- ◇ Hydraulics
- ◇ HVAC
- ◇ Refrigeration
- ◇ Process technology
- ◇ Water treatment
- ◇ Automotive industry
- ◇ Test benches

◆ Ex
PTB 02 ATEX 1050,
SEV 00.0148

- ◇ Food Industry
- ◇ Autoclaves



HAUPTMERKMALE

- ◆ Fühler: Balg
- ◆ Messbereich: -0.9...1.5 bis 4...40 bar
- ◆ Ausgang: potentialfreier Umschaltkontakt
- ◆ Schaltdifferenz: nicht einstellbar
- ◆ Reproduzierbarkeit: ± 1.0 % d.S. typ.
- ◆ Skalengenauigkeit: ± 2.0 % d.S. typ.
- ◆ EN60730-1/ EN60730-2-6: Typ 2.B.H

VORTEILE

- ◆ Robustes Alu-Gehäuse
Option: Rostfreies Stahlgehäuse
- ◆ Schutzart IP 65
- ◆ Beliebige Einbaulage

CARACTÈRES DISTINCTIFS

- ◆ Capteur: soufflet
- ◆ Plage de mesure: -0.9...1.5 à 4...40 bar
- ◆ Sortie: inverseur libre de potentiel
- ◆ Différentiel de l'interrupteur: non ajustable
- ◆ Reproductibilité: ± 1.0 % E.M. typ.
- ◆ Précision de l'échelle: ± 2.0 % E.M. typ.
- ◆ EN60730-1/ EN60730-2-6: Typ 2.B.H

AVANTAGES PRINCIPAUX

- ◆ Boîtier robuste en aluminium
Option: Boîtier en acier inox
- ◆ Protection IP 65
- ◆ Montage toutes positions

MAIN CHARACTERISTICS

- ◆ Sensor: bellows
- ◆ Measuring range: -0.9...1.5 to 4...40 bar
- ◆ Output: floating change-over contact
- ◆ Switching differential: not adjustable
- ◆ Repeatability: ± 1.0 % FS typ.
- ◆ Scale accuracy: ± 2.0 % FS typ.
- ◆ EN60730-1/ EN60730-2-6: Typ 2.B.H

MAIN FEATURES

- ◆ Rugged aluminium housing
Option: Housing stainless steel
- ◆ Protection IP 65
- ◆ Any mounting position possible

BESTELLINFORMATION / INFORMATION POUR LA COMMANDE / ORDERING INFORMATION

Lager Code (kurze Lieferzeit)/ **Codification stock** (délai de livraison bref)/ **Code for stock products** (short delivery time): **EXP** (z.B./ Ex./e.g: EXP6)

☞ siehe Katalog/ voir catalogue/ see catalogue: „Standard Products“

Varianten Code/ Codification de variantes/ Custom build code

XXX.XXXX.XXX.XX...

Mit Anzeige; mit Verstell-Schraube/ Avec affichage; réglage par vis/
With display; with adjusting screw
Ohne Anzeige; mit Verstell-Schraube/ Avec affichage; réglage par vis/
Without display; with adjusting screw
Mit Anzeige; mit Verstell-Knopf/ Avec affichage; réglage par mollette/
With display; with adjusting knob

900

904

912

Mikroschalter¹⁾ Standard
Microrupteur
Microswitch

91

¹⁾ Schaltdifferenz/ Différentiel de l'interrupteur/ Switching differential: nicht einstellbar/ non ajustable/ Not adjustable

Bereich	-0.9... 1.5	Überdruck	10	Berstdruck	13	72
Plage	0.2... 1.6	Surpression	10	Pression destruction	13	73
Range	0.2... 2.5	Overpressure	10	Burst pressure	13	75
	0.0... 4.0		12		26	76
[bar]	0.0... 6.0	[bar]	12	[bar]	26	77
	1.0... 10.0		24		36	78
	1.0... 16.0		24		36	79
	2.0... 25.0		40		75	80
	4.0... 40.0		40		75	81

Fühler Material Balg: 1.4435, Medienberührende Teile: 1.4435, Gehäuse: MS vernickelt
Capteur Matière Soufflet: 1.4435, Matériel contact. avec médias: 1.4435, Boîtier: laiton nickelé
Sensor Material Bellows: 1.4435, Medium contact. parts: 1.4435, Housing: brass, nickel plated

Gewinde/ Filet/ Thread

G1/4" f ²⁾

G1/2" m ³⁾

Bereich	72	850	859
Plage	73, 75	851	852
Range	76, 77	853	854
	78, 79	855	856
	80, 81	857	858

²⁾ innen/ femelle/ female ³⁾ aussen/ mâle/ male

Zubehör Befestigung/ Fixation/ Mounting: Direkt am Fühler oder Gehäuse/ Directement à capteur ou boîtier/ **00**
Accessoires Direct on sensor or housing
Accessories Rostfreies Stahlgehäuse/ Boîtier en acier inox/ Housing stainless steel **06**
Mit Montagebügel / Avec platine murale / By mounting bracket **31**

Dämpfungselemente und Snubber/ Eléments d'amortissement et Snubber/ Damping elements and Snubber:

siehe Datenblatt/ voir spécification /see specification sheet H72258



Trafag entwickelt und produziert auch speziell auf Ihre Bedürfnisse zugeschnittene Produkte. Bitte fragen Sie uns an.
Trafag développe et fabrique des produits adaptés à vos besoins spécifiques en se basant sur votre cahier des charges. Contactez-nous s.v.p.
Trafag develops and manufactures customer-engineered products according to your specifications to meet your requirements. Please contact us.

SPEZIFIKATIONEN

HAUPTMERKMALE

Fühler: Balg
Messbereich: -0.9...1.5 bis 4...40 bar
Ausgang: potentialfreier Umschaltkontakt
Schaltdifferenz: nicht einstellbar
EN60730-1/ EN60730-2-6: Typ 2.B.H

GENAUIGKEIT (@ 20°C)

Reproduzierbarkeit Fühler: ± 1.0 % d.S. typ.
Skalengenauigkeit: ± 2.0 % d.S. typ.
Schaltdifferenz: siehe Tabelle

MIKROSCHALTER

Schaltleistung: siehe Tabelle
Isolationswiderstand: > 2 MΩ
Spannungsfestigkeit: 1.25 kV gegenüber Masse
Lebensdauer (mechanisch): 1 Mio. Lastspiele

ELEKTRISCHER ANSCHLUSS

Kabelverschraubung: M20x1.5/SW22
Kabel-Ø 5-13 mm
Zulassung: PTB 99 ATEX 3128 X
Schraubenklemme: 3 x 0.5...1.5 mm²

UMGEBUNGSBEDINGUNGEN

Betriebstemperatur: -50...+65°C
Medientemperatur: -40...+150°C
Lagertemperatur: -30...+65°C
Schutzart: IP65
Zubehör 06: IP66
Feuchtigkeit: max. 95 % relativ
Vibration
5...25 Hz: ±1.6 mm
25...100 Hz: 4g
Bereiche 72, 73, 75
5...50 Hz: 20 mm/Sek.
Stoß: 50g/ 11ms

MECHANISCHE DATEN

Material: siehe Bestellinformation
Fühler: siehe Bestellinformation
Gehäuse: AlSi10Mg/ Epoxy beschichtet
Zubehör 06: 1.4301 (AISI 304)
Dichtung: NBR
Kabelverschraubung: Polyamid
Anziehdrehmoment: max. 25 Nm
Einbaulage: beliebig
Gewicht: ~ 710 g

ZÜNDSCHUTZART

EEx Europa-Norm
e Erhöhte Sicherheit
d Druckfeste Kapselung
IIC Elektrische Betriebsmittel für explosionsgefährdete Bereiche; Spaltlänge (12.5 mm) und Spaltweite (0.15 mm)
T6 Max. Oberflächentemperatur 85°C (umfasst alle Temperaturklassen T1 bis T6)

SPECIFICATIONS

CARACTÈRES DISTINCTIFS

Capteur: soufflet
Plage de mesure: -0.9...1.5 à 4...40 bar
Sortie: inverseur libre de potentiel
Différentiel de l'interrupteur: non ajustable
EN60730-1/ EN60730-2-6: Typ 2.B.H

PRÉCISION (@ 20°C)

Reproductibilité capteur: ± 1.0 % E.M. typ.
Précision de l'échelle: ± 2.0 % E.M. typ.
Différentiel de l'interrupteur: voir tableau

MICRORUPTEUR

Pouvoir de coupure: voir tableau
Résistive d'isolation: > 2 MΩ
Rigidité diélectrique: 1.25 kV contre la masse
Durée de vie (mécanique): 1 Mio. cycles

CONNECTION ÉLECTRIQUE

Passe-câble à vis: M20x1.5/OC22
Câble-Ø 5-13 mm
Approbation: PTB 99 ATEX 3128 X
Borne à vis: 3 x 0.5...1.5 mm²

CONDITIONS D'ENVIRONNEMENT

Température de service: -50...+65°C
Température de médias: -40...+150°C
Temp. de stockage: -30...+65°C
Protection: IP65
Accessoire 06: IP66
Humidité: max. 95 % relatif
Vibration
5...25 Hz: ±1.6 mm
25...100 Hz: 4g
Plages 72, 73, 75
5...50 Hz: 20 mm/sec.
Choc: 50g/ 11 ms

SPECIFICATIONS MÉCANIQUES

Matière: voir information pour la commande
Capteur: voir information pour la commande
Boîtier: AlSi10Mg/ Vernis avec époxy
Accessoire 06: 1.4301 (AISI 304)
Joint: NBR
Passe-câble à vis: Polyamid
Couple de serrage: max. 25 Nm
Montage: toute position
Poids: ~ 710 g

MODE DE PROTECTION D'ALLUMAGE

EEx Norme européenne
e Le type de construction à sécurité augmentée
d L'enveloppe antidéflagrante
IIC Matériel électrique pour zones en atmosphère explosible; Longueur (12.5 mm) et écartement (0.15 mm)
T6 Max. température de surface 85°C (inclus toutes les classes de température T1 à T6)

SPECIFICATIONS

MAIN CHARACTERISTICS

Sensor: bellow
Measuring range: -0.9...1.5 to 4...40 bar
Output: floating change-over contact
Switching differential: not adjustable
EN60730-1/ EN60730-2-6: Typ 2.B.H

ACCURACY (@ 20°C)

Repeatability sensor: ± 1.0 % FS typ.
Scale accuracy: ± 2.0 % FS typ.
Switching differential: see table

MICROSWITCH

Rating: see table
Resistance of insulation: > 2 MΩ
Dielectric strength: 1.25 kV terminal ground
Life time (mechanical): 1 Mio. cycles

ELECTRICAL CONNECTION

Screwed cable gland: M20x1.5/WS22
Cable-Ø 5-13 mm
Approval: PTB 99 ATEX 3128 X
Terminal screw: 3 x 0.5...1.5 mm²

ENVIRONMENTAL CONDITIONS

Operating temperature: -50...+65°C
Media temperature: -40...+150°C
Storage temperature: -30...+65°C
Protection: IP65
Accessory 06: IP66
Humidity: max.95 % relative
Vibration
5...25 Hz: ±1.6 mm
25...100 Hz: 4g
Ranges 72, 73, 75
5...50 Hz: 20 mm/sec.
Shock: 50g/ 11 ms

MECHANICAL DATA

Material: see ordering information
Sensor: see ordering information
Housing: AlSi10Mg/ Epoxy coated
Accessory 06: 1.4301 (AISI 304)
Seal: NBR
Screwed cable gland: Polyamid
Mounting torque: max. 25 Nm
Installation: any position
Weight: ~ 710 g

TYPE OF IGNITION PROTECTION

EEx Europa-Norm
e Increased safety
d Flame-proof enclosure
IIC Electrical instrument for hazardous areas; width joint (12.5mm) and gap (0.15mm)
T6 Max. surface temperature 85°C (includes all classes T1 to T6)

SCHALTDIFFERENZ (typ.) / DIFFÉRENTIEL DE L'INTERRUPTEUR (typ.) / SWITCHING DIFFERENTIAL (typ.)

Balgföhler Capteur soufflet Bellows sensor	Bereich/ Plage/ Range [bar]				
	-0.9...1.5	0...4	1...10	2...25	
	0.2...1.6	0...6	1...16	4...40	
0.2...2.5					
Mikroschalter/ Microrupteur/ Microswitch	91	0.2	0.4	0.9	2.0
P max.		10	12	24	40

Schaltdifferenz [bar]:

Différentiel de l'interrupteur [bar]:

Switching differential [bar]:

fester Wert, nicht einstellbar

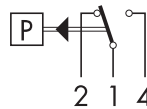
valeur fixe, non ajustable

fixed value, not adjustable

ELEKTRISCHE DATEN SCHALTER / SPÉCIFICATIONS ÉLECTRIQUES DE L'INTERRUPTEUR / ELECTRICAL DATA SWITCH

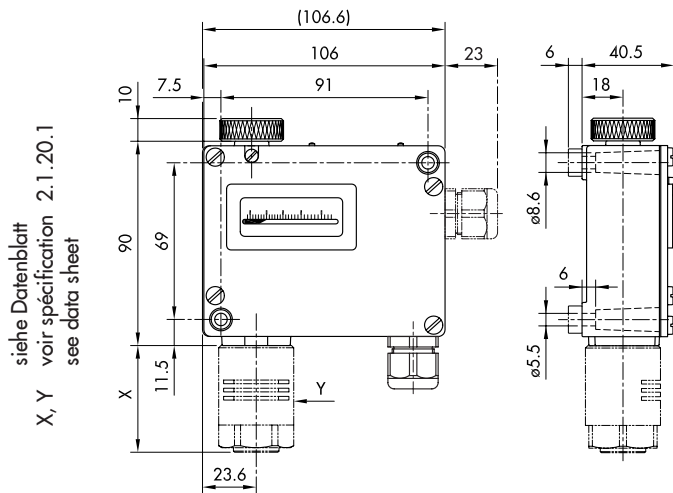
Typ Type Type	Merkmale Caractéristiques Features	Schaltleistung ⁴⁾ Pouvoir de coupure Rating			
		AC		DC	
91	Standard BASEEFA File: SFA/19/88/05 EEx d IIC T6	250 V	5 (5) A	250 V	0.25 (0.03) A
		125 V	5 (5) A	125 V	0.5 (0.06) A
				75 V	0.75 (0.25) A
				50 V	1 (1) A
				30 V	5 (3) A
				15 V	5 (3) A

⁴⁾ Ohmsche Last (Induktive Last)
Charge ohmique (Charge inductive)
Resistive Load (Inductive Load)

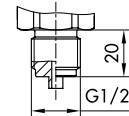


Schalter/ Interrupteur/ Switch 91

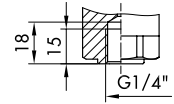
MASSBILDER / COTES D'ENCOMBREMENT / DIMENSIONS



siehe Datenblatt
X, Y voir spécification 2.1.20.1
see data sheet

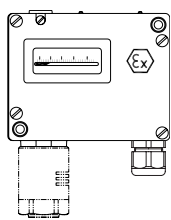
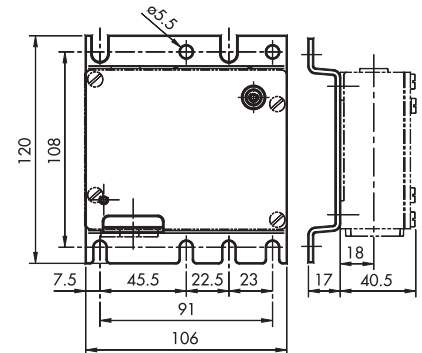


G1/2"
aussen/mâle/male

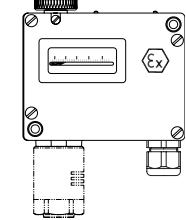


G1/4"
innen/femelle/female

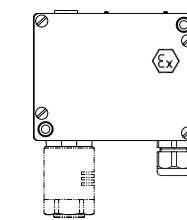
BEFESTIGUNG / FIXATION / MOUNTING



900



912



904

XXX.XX.XX.XXX.31.XX

Winner Automatic Equipment CO.,LTD Tel +86 755 86174361, Fax +86 755 86174070, www.wn-auto.com

ÄNDERUNGEN VORBEHALTEN - SOUS RÉSERVE DE MODIFICATIONS - SUBJECT TO CHANGE